

圖一

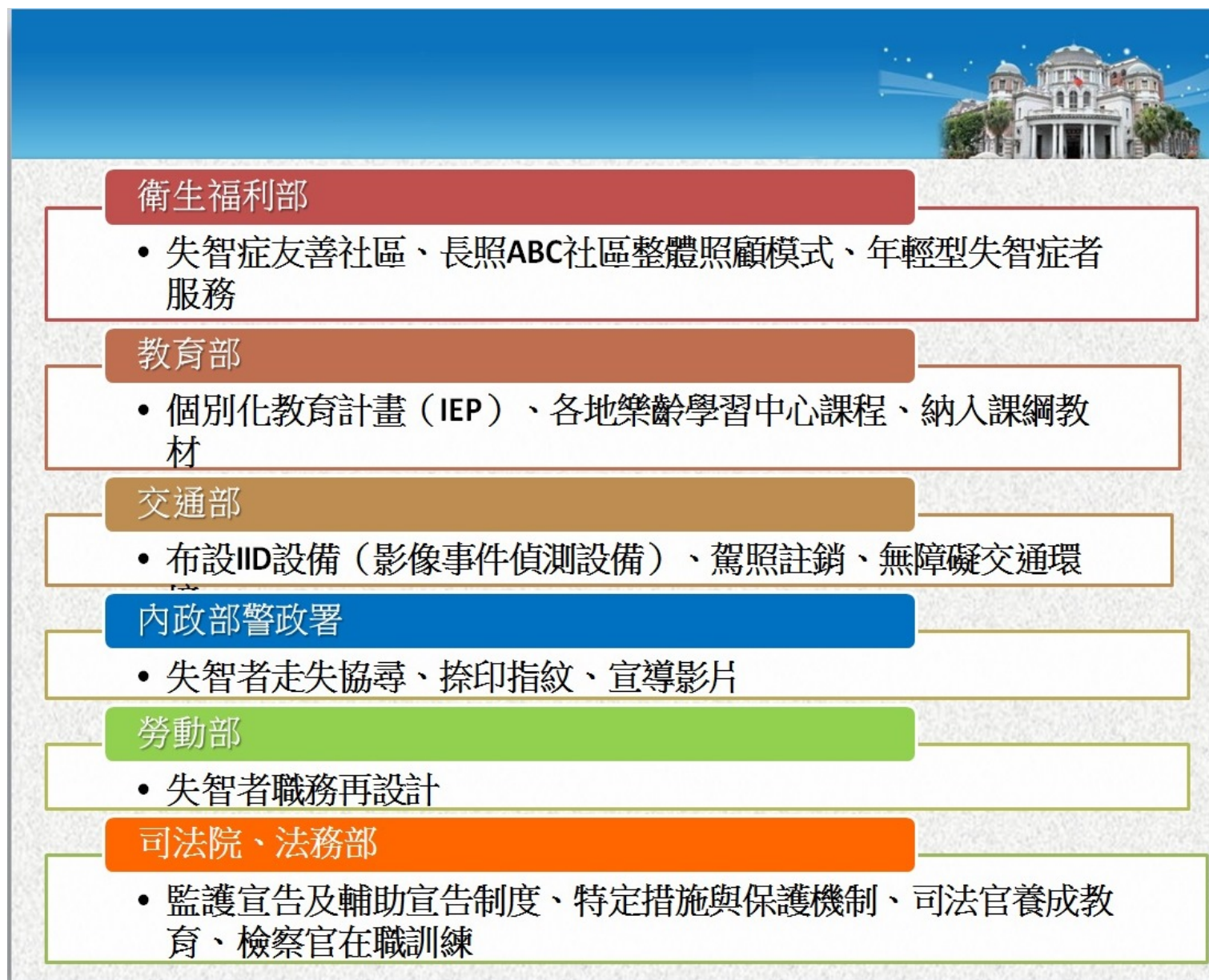


表 1 我國 102-106 年失智者之性別分布：

單位：人

障礙等級 性別 年度	極重度			重度			中度			輕度		
	合計	男性	女性	合計	男性	女性	合計	男性	女性	合計	男性	女性
102	6,808	2,505	4,303	9,149	3,185	5,964	14,876	6,046	8,830	9,884	4,494	5,390
103	5,558	1,951	3,607	10,316	3,585	6,731	16,311	6,560	9,751	11,022	4,860	6,162
104	4,506	1,513	2,993	11,700	4,066	7,634	17,538	6,921	10,617	12,310	5,296	7,014
105	4,121	1,369	2,752	12,563	4,329	8,234	18,784	7,225	11,559	13,636	5,754	7,882
106	3,822	1,207	2,615	12,394	4,188	8,206	18,803	7,070	11,733	13,890	5,778	8,112

註：上表統計時間截至 106 年 6 月 30 日止。

資料來源：衛生福利部就本案約詢提問回復書面資料。

表 2 截至 106 年 6 月底止，失智者之年齡分布：

單位：人

障礙等級 年齡	極重度	重度	中度	輕度	總計
0-2 歲	0	0	0	0	0
3-5 歲	0	0	0	0	0
6-11 歲	0	0	0	4	4
12-14 歲	0	0	2	3	5
15-17 歲	0	2	2	2	6
18-29 歲	11	13	55	74	153
30-44 歲	31	93	224	343	691
45-59 歲	138	370	851	949	2,308
60-64 歲	137	426	644	666	1,873
65 歲以上	3,505	11,490	17,025	11,849	43,869

註：上表統計時間截至 106 年 6 月 30 日止。

資料來源：衛生福利部就本案約詢提問回復書面資料。